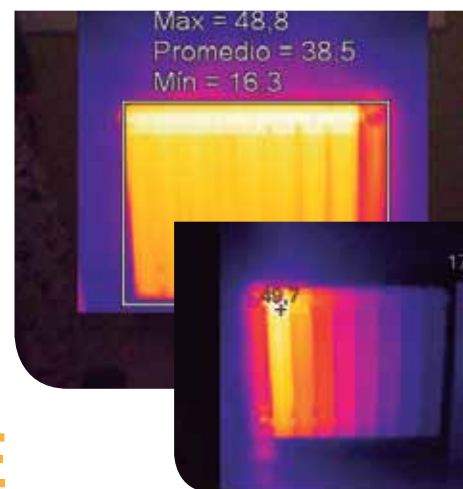
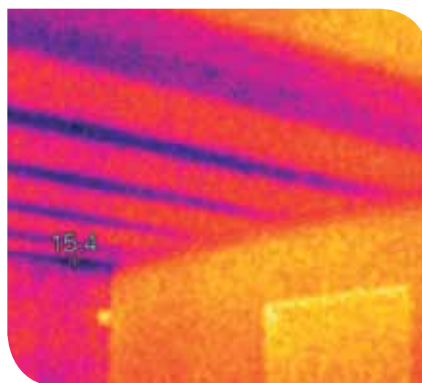


# TERMOGRAFIA

## PER ON S'ESCAPA L'ENERGIA?

La inspecció d'edificis amb càmeres termogràfiques és un mitjà potent i no invasiu de supervisió i diagnòstic de l'estat dels edificis. La tecnologia termogràfica s'ha convertit en una de les eines de diagnòstic més valuoses per a les inspeccions d'edificis. Amb una càmera termogràfica, es pot identificar problemes anticipadament, de manera que es poden documentar i corregir abans que s'agreugin i resulti més cara la seva reparació.

Una termografia que inclou dades de temperatura precises proporciona als experts de la construcció informació important sobre condicions d'aïllament, entrades d'humitat, desenvolupament de la floridura, fallades elèctriques, la presència de ponts tèrmics i les condicions dels sistemes de climatització.



## DETECCIO DE DEFECTES OCULTS

La termografia en una eina excepcional per localitzar defectes en la construcció, com a falta d'aïllament, delaminació de cobertes i problemes de condensació.

En utilitzar una càmera termogràfica per localitzar faltes d'aïllament o pèrdues d'energia, la diferència de temperatura entre l'interior i l'exterior de l'edifici ha de ser, preferiblement, d'almenys 10 °C. Si s'utilitza una càmera termogràfica amb imatges d'alta resolució i una alta sensibilitat tèrmica aquesta diferència de temperatura pot ser menor.

## Una inspecció diagnòstica d'edificis amb una càmera termogràfica pot ajudar a:

- > Visualitzar les pèrdues d'energia
- > Detectar una falta d'aïllament o aïllament defectuós
- > Localitzar fuites d'aire
- > Trobar humitat en l'aïllament, a les teulades i murs, tant en l'estructura interior com a l'exterior
- > Detectar floridura i àrees mal aïllades
- > Localitzar ponts tèrmics
- > Localitzar filtracions d'aigua en teulades planes
- > Detectar trencaments en canonades d'aigua calenta
- > Detectar errors de construcció
- > Supervisar l'assecat d'edificis

